

漏水検知箇所の破損および補修作業写真

(写真①～⑱)



【写真タイトル】①保護
マット展開後損傷箇所写
真

【写真 - 大分類】検知器
反応箇所



【写真タイトル】②補修
テープによる止水養生

【写真 - 大分類】検知器
反応箇所



【写真タイトル】③保護
マットを展開後一度綴じ
た状態

【写真 - 大分類】検知器
反応箇所

【写真タイトル】④保護
マットを展開後一度綴じ
た状態

【写真 - 大分類】検知器
反応箇所



【写真タイトル】⑤仮止
め (1枚目)

【写真 - 大分類】検知器
反応箇所



【写真タイトル】⑥仮止
め (1枚目)

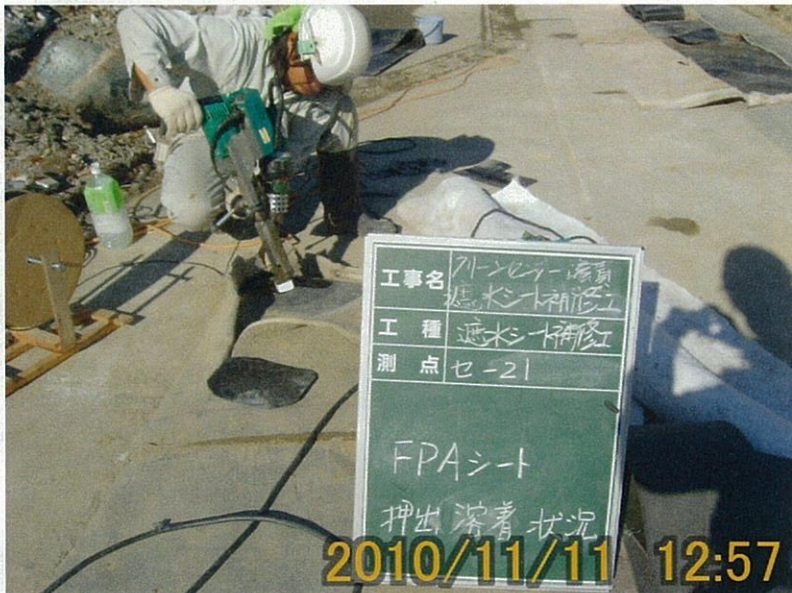
【写真 - 大分類】検知器
反応箇所





【写真タイトル】⑦融着面のサンダー仕上げ

【写真 - 大分類】検知器反応箇所



【写真タイトル】⑧押し溶接機により溶接

【写真 - 大分類】検知器反応箇所



【写真タイトル】⑨負圧検査(1枚目)

【写真 - 大分類】検知器反応箇所

【写真区分】6. 7kPa程度の減圧状態にし10秒後バキュームテスト器内のシート接合部より気泡が出ない事を確認する。

【写真タイトル】⑩仮止
め(2枚目)

【写真 - 大分類】検知器
反応箇所



【写真タイトル】⑪仮止
め(2枚目)

【写真 - 大分類】検知器
反応箇所



【写真タイトル】⑫融着
面のサンダー仕上げ

【写真 - 大分類】検知器
反応箇所





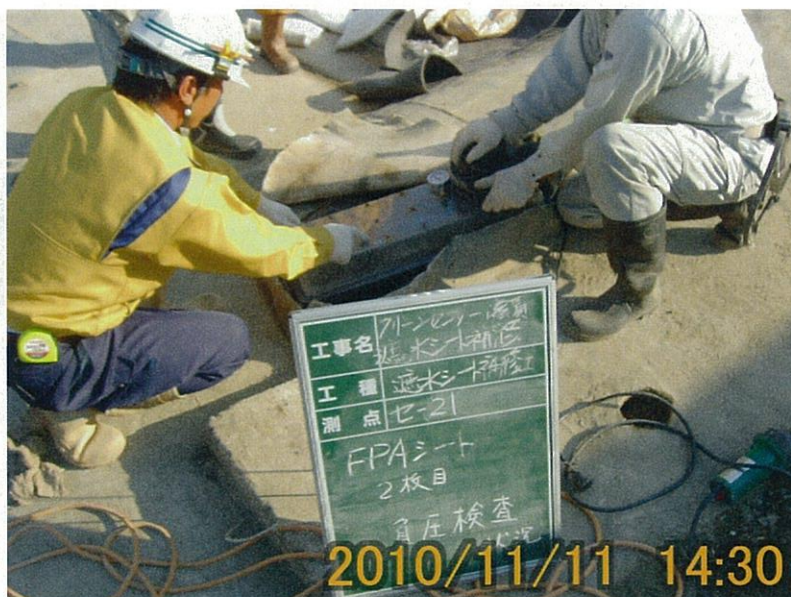
【写真タイトル】⑬融着
状況

【写真 - 大分類】検知器
反応箇所



【写真タイトル】⑭融着
状況

【写真 - 大分類】検知器
反応箇所



【写真タイトル】⑮負圧
検査 (2枚目)

【写真 - 大分類】検知器
反応箇所

【写真区分】6. 7kPa程度
の減圧状態にし10秒後バ
キュームテスト器内のシ
ート接合部より気泡が出
ない事を確認する。

【写真タイトル】⑯融着
後の確認署名

【写真 - 大分類】検知器
反応箇所



【写真タイトル】⑰溶着
状況

【写真 - 大分類】検知器
反応箇所



【写真タイトル】⑱溶着
完了

【写真 - 大分類】検知器
反応箇所

