

掘削工事に伴う破損および補修作業写真



【写真タイトル】①状況写真

【写真 - 大分類】作業時
損傷箇所

【写真区分】写真の赤円
印がシート損傷箇所。左
からセ-20-1、セ-20-
2、セ-20-3



【写真タイトル】②損傷
箇所近接撮影 (セ-20-2)

【写真 - 大分類】作業時
損傷箇所



【写真タイトル】③補修
テープによる止水養生 (セ-20-2)

【写真 - 大分類】作業時
損傷箇所

【写真タイトル】④当初
確認以外の箇所を発見（
セ-20-1）

【写真 - 大分類】作業時
損傷箇所



【写真タイトル】⑤当初
確認以外の箇所を発見（
セ-20-3）

【写真 - 大分類】作業時
損傷箇所



【写真タイトル】⑥補修
テープによる止水養生
（セ-20-1）

【写真 - 大分類】作業時
損傷箇所





【写真タイトル】⑦補修
テープによる止水養生
(セ-20-3)

【写真-大分類】作業時
損傷箇所



【写真タイトル】⑧保護
マット展開後状況写真

【写真-大分類】作業時
損傷箇所



【写真タイトル】⑨保護
マット展開後状況写真(セ-20-1) 損傷延長
10cm

【写真-大分類】作業時
損傷箇所

【写真タイトル】⑩保護
マット展開後状況写真（
セー20-2） 損傷延長
4cm

【写真 - 大分類】作業時
損傷箇所



【写真タイトル】⑪保護
マット展開後状況写真（
セー20-3） 損傷延長
3cm、1cm

【写真 - 大分類】作業時
損傷箇所



【写真タイトル】⑫補修
材料の仮止め（1回目）

【写真 - 大分類】作業時
損傷箇所





【写真タイトル】⑬融着
状況

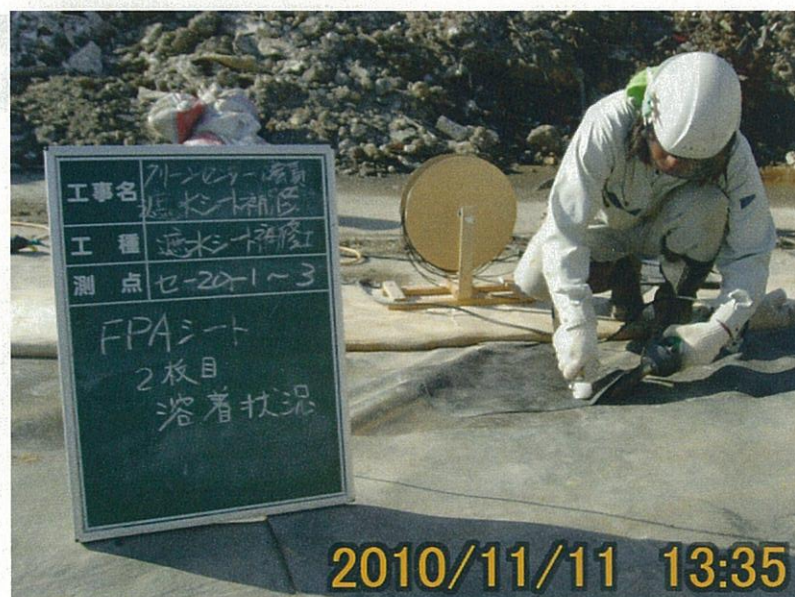
【写真 - 大分類】作業時
損傷箇所



【写真タイトル】⑭負圧
検査 (1枚目)

【写真 - 大分類】作業時
損傷箇所

【写真区分】6. 7kPa程度
の減圧状態にし10秒後パ
キュームテスト器内のシ
ート接合部より気泡が出
ないことを確認する。



【写真タイトル】⑮補修
材料の仮止め (2回目)

【写真 - 大分類】作業時
損傷箇所

【写真タイトル】⑩融着
状況 (セ-20-1)

【写真 - 大分類】作業時
損傷箇所



【写真タイトル】⑪融着
完了

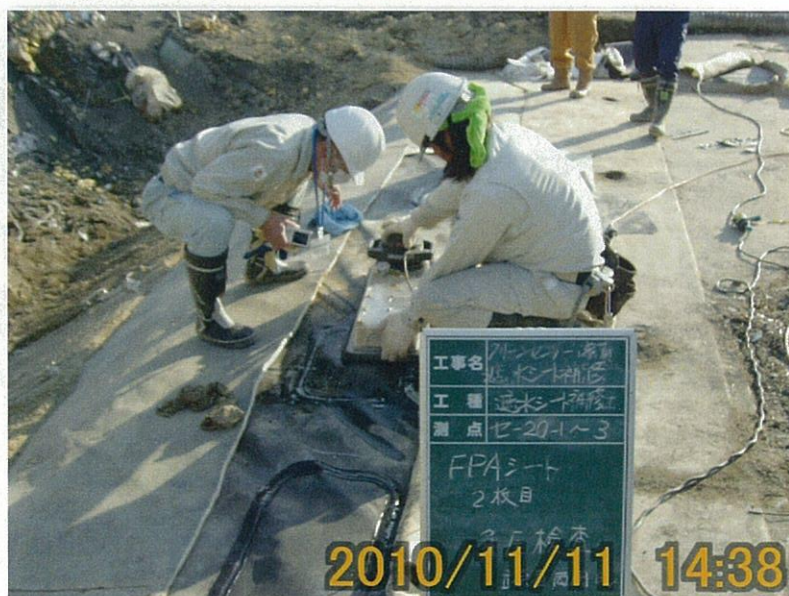
【写真 - 大分類】作業時
損傷箇所



【写真タイトル】⑫負圧
検査 (2枚目)

【写真 - 大分類】作業時
損傷箇所

【写真区分】6. 7kPa程度
の減圧状態にし10秒後バ
キュームテスト器内のシ
ート接合部より気泡が出
ないことを確認する。



【写真タイトル】22 融着完了

【写真 - 大分類】作業時
損傷箇所



【写真タイトル】23 遮光マット溶着状況

【写真 - 大分類】作業時
損傷箇所



【写真タイトル】24 遮光マット溶着完了

【写真 - 大分類】作業時
損傷箇所





【写真タイトル】25 シート補修後、検知器による異常検知がされないか確認のための散水状況



【写真タイトル】26 遮水シート保護のため、畳を人力により敷設



【写真タイトル】27 遮水シート保護のため、保護土の人力による敷き均し

【写真タイトル】 28 廃棄物の埋め戻し



【写真タイトル】 29 覆土搬入と敷き均し状況

