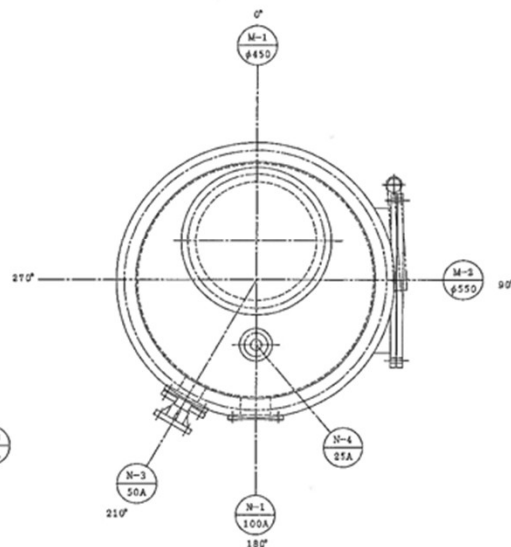
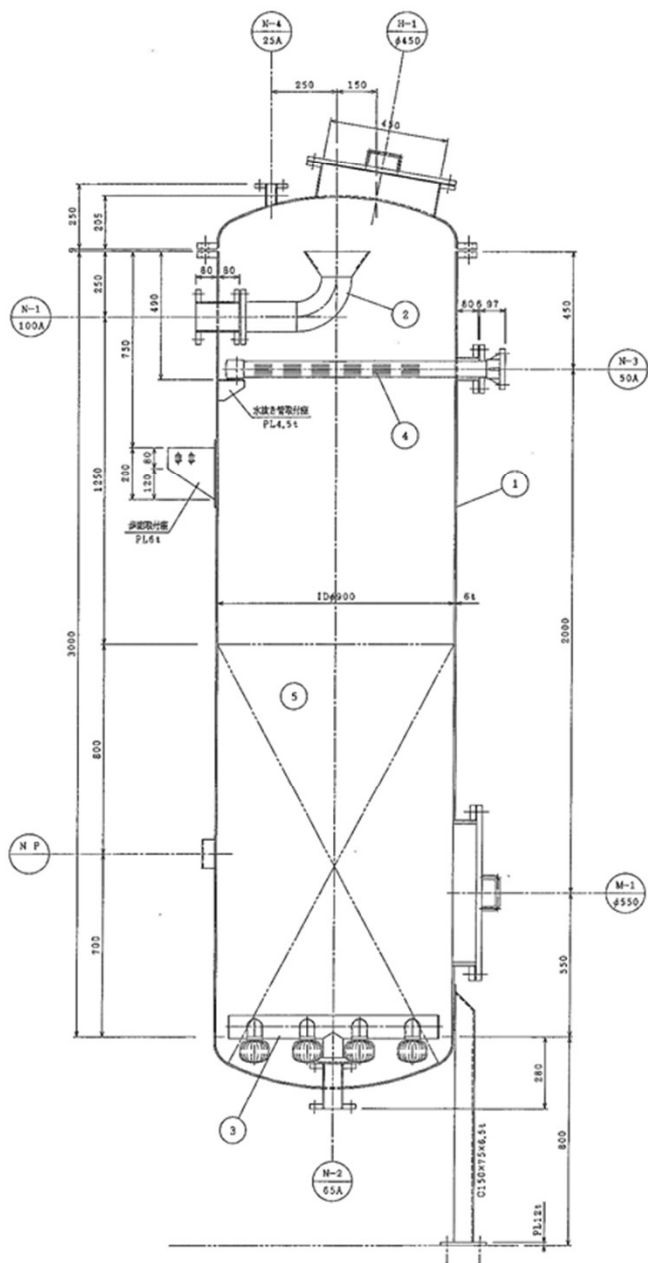
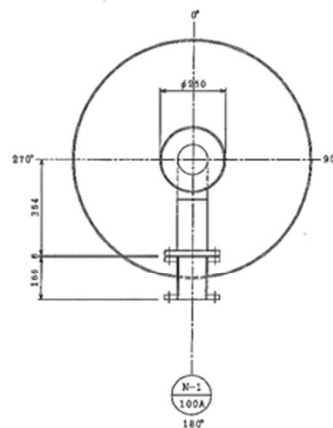


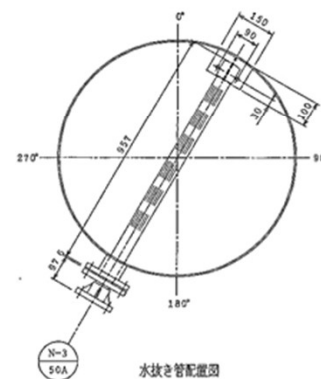
# 【参考】活性炭塔構造図



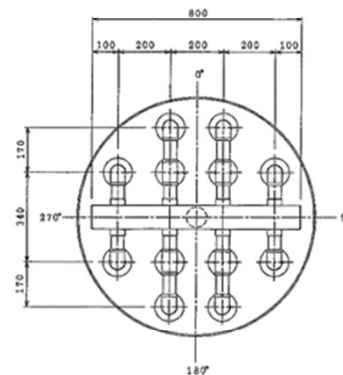
ノズルオリエンテーション



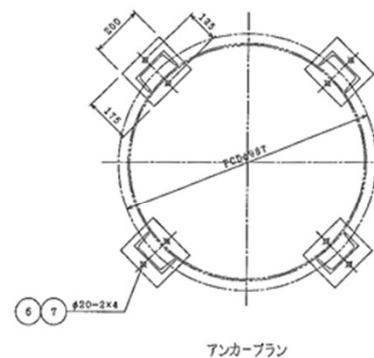
上部集放水装置 配置図



水枝管配置図



下部集放水装置 配置図



アンカープレート

設計条件		
項目	単位	条件
処理能力	—	—
処理水量	m³/d	100
設計圧力	MPa	0.3
使用圧力	MPa	ATM
設計速度	m/s	—
使用速度	m/s	—
設計風速	MPa	—
使用風速	MPa	0.15
重量	m²	1.9
設計重量	kN	0.80
運転重量	kN	2.90

施設仕様 (外観)			
工種	内容	厚	備考
基礎	コンクリート	—	—
プライム	コンクリートプライム	20	—
下地1	スチール鋼板	60	—
下地2	スチール鋼板	60	—
中 地	ポリウレタン樹脂塗料 中塗り	30	—
上 地	ポリウレタン樹脂塗料 上塗り	25	—
仕上	シルバー	—	—

ノズルリスト						
記号	名称	口径	数量	規格	材質	備考
N-1	ろ過水入口	100A	1	JIS10K	SGP	—
N-2	ろ過水出口	65A	1	JIS10K	SGP	—
N-3	水枝口	50A	1	JIS10K	SGP	—
N-4	空気口	25A	1	JIS10K	SGP	ネック32A
H-1	ハンドホール	φ450	1	—	SS400	—
M-1	マンホール	φ550	1	—	SS400	ヒンジ付
N P	鋼板	W150 x H110	1	—	SS400	—

NO	部品名	材質	数量	備考
7	鋼板	SS400	1	M16用
6	寸法: 100 x 100 x 10	SS400	1	M16 x 100L
5	鋼板	—	—	—
4	鋼板	SS400	1	φ50 x 100 x 10
3	下部集放水装置	SGP+PP	1	φ40 x 40 x 10
2	上部集放水装置	SGP	1	φ40 x 40 x 10
1	鋼板	SS400/JIS10K	1	φ50 x 100 x 10